

USENチューナー接続マニュアル

STEP 1
～箱の中身をチェックしよう～

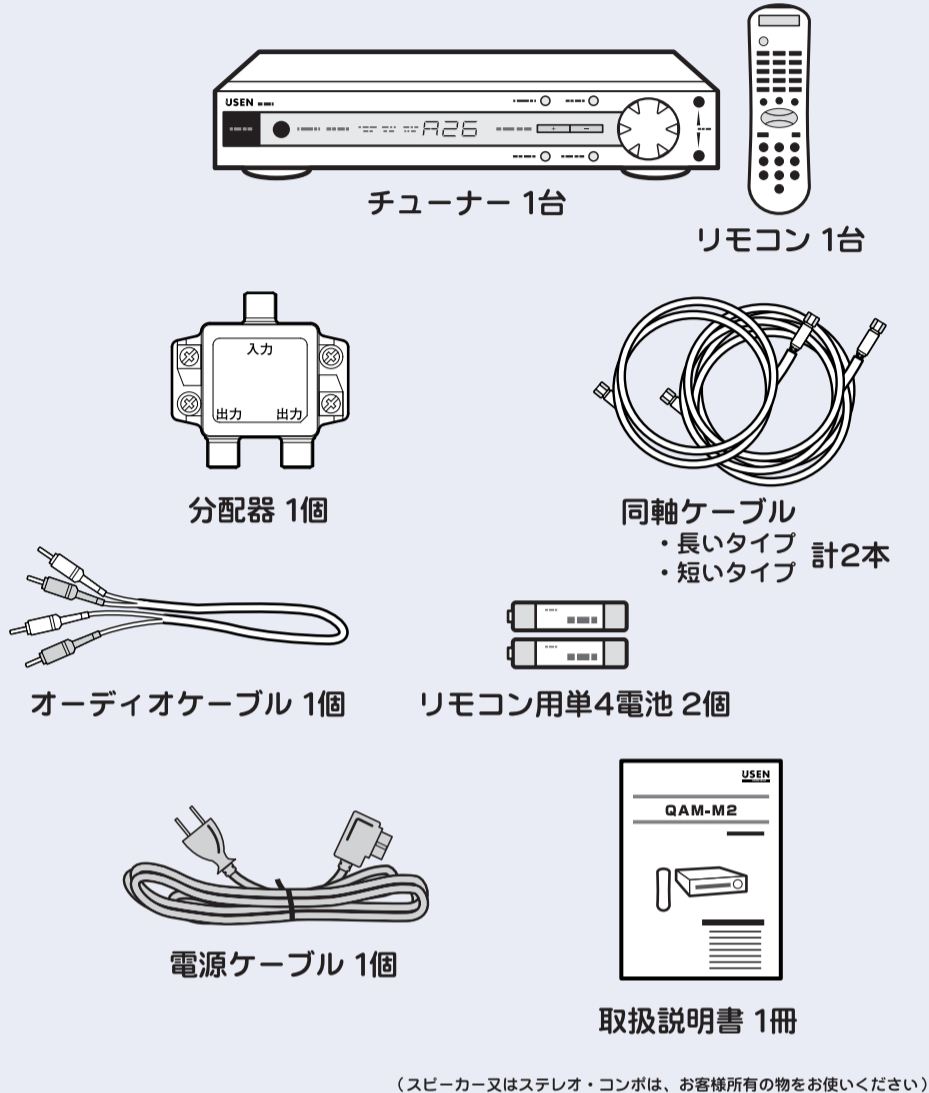
STEP 2
～接続をしよう～
1. 同軸ケーブルをつなげよう
■パターン1 ■パターン2 ■パターン3
～お客様の環境に合うパターンを選んでください～
2. オーディオケーブルをつなげよう

STEP 3
～電源を入れよう～
1. コンセントを入れよう
2. 表示を確認しよう

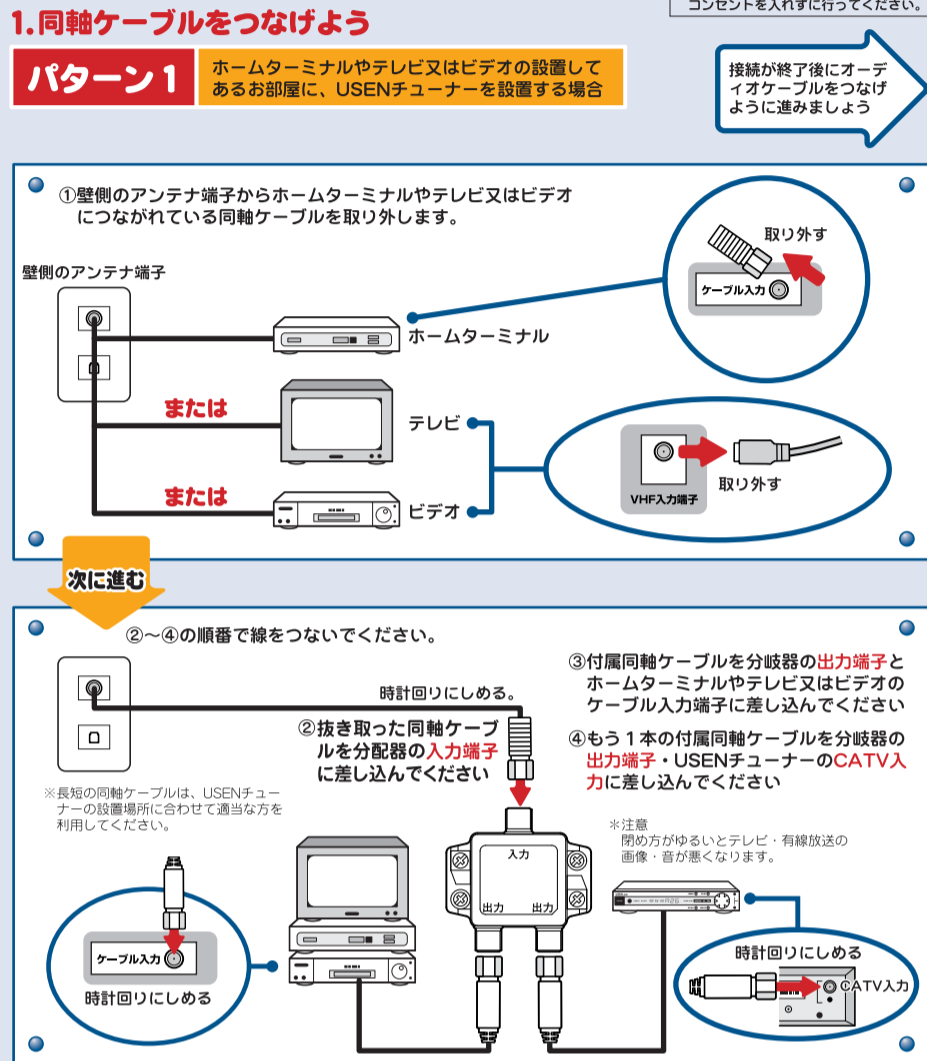
STEP 4
～初期設定をしよう～
1. 初期設定モードにしよう
2. 受信信号状態を合わせよう

STEP 5
～音を聞いてみよう～
1. チューナーの表示を元に戻そう
2. チャンネルを合わせよう

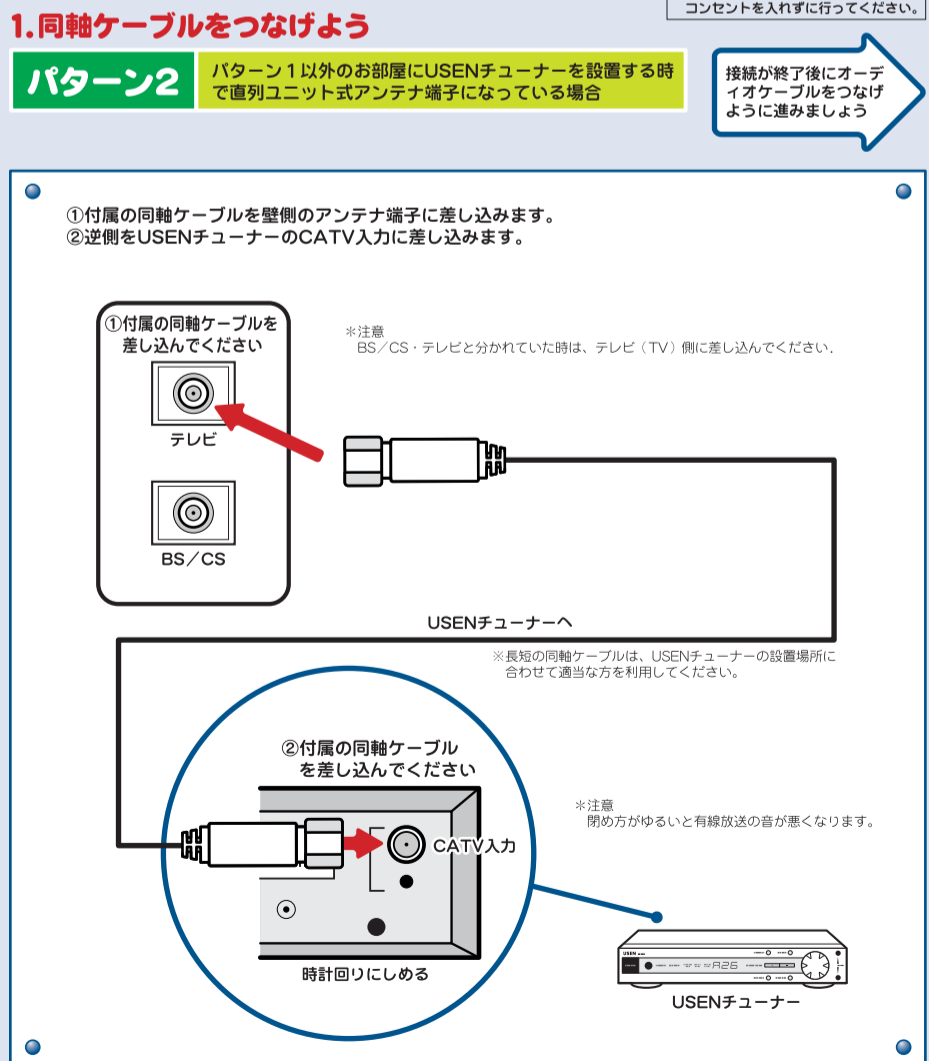
STEP 1 ～箱の中身をチェックしよう～



STEP 2 ～接続をしよう～



STEP 2 ～接続をしよう～



STEP 2 ～接続をしよう～

